



Bild: Gemeinde Belp

Faktenblatt Nr. 3

Sporthallen

Sporthallen

Sporthallen gibt es in Belp in den Schulanlagen Dorf, Neumatt und Mühlematt. Die beiden Sporthallen Thalgut und Gurnigel sowie das Lehrschwimmbecken in der Mühlematt sind in die Jahre gekommen. Das aktuelle Raumprogramm für die Mühlematt sieht eine neue Dreifachturnhalle vor.

Die Gemeinde Belp verfügt aktuell über 7 Sporthallen, die von den Schulen benutzt werden. Das Schulhaus Belpberg verfügt über keine Sporthalle. Der Bedarf an Sporthallen ergibt sich aus der Zahl der Schülerinnen und Schüler. Die Volksschulverordnung (VSV) des Kantons Bern¹ schreibt für eine Sporthalle eine Minimalfläche von 288 m² vor. Das Bundesamt für Sport (BASPO)² empfiehlt gar eine Fläche ab 448 m². Die Flächen beziehen sich immer nur auf die Sportflächen – ohne Geräteraum, Garderoben, Toiletten etc. Beim Lehrschwimmbecken ist allein die Fläche des Beckens angegeben – ohne Duschen, Garderoben etc. Obwohl das Lehrschwimmbecken bereits über 50 Jahre alt ist, erfüllt die Schwimmfläche die Richtlinien des BASPO maximal³.

Schulanlage	Anlage	Einheiten	Baujahr	Sportfläche (m ²)
Dorf	Einfachsporthalle	1	1914	200
Mühlematt	Einfachsporthalle Thalgut	1	1953	354
	Einfachsporthalle Gurnigel	1	1972	371
	Lehrschwimmbecken Gurnigel	1	1972	160
Neumatt	Dreifachsporthalle	3	2008	1'196
Total		7		2'281

¹ [Volksschulverordnung \(VSV\) Kanton Bern, Artikel 10 «Minimalvorschriften für Schul- und Sportanlagen»](#)

² [Bundesamt für Sport \(BASPO\), 201 – Sporthallen Planungsgrundlagen. Grundsätze für eine fachgerechte Objektplanung; Abmessungen von Hallen, Spielfeldern und Nebenräumen. Hinweise zu Beleuchtung, Belüftung, Akustik usw., 2017](#)

³ [Bundesamt für Sport \(BASPO\), 301 – Bäder. Grundlagen für Planung, Bau und Betrieb, Mai 2008](#)

Die Sporthallen im Einzelnen

- **Schulanlage Dorf:** Der Schulanlage Dorf steht mit einem Grundriss von 10 auf 20 Metern und einer Fläche von 200 m² eine sehr kleine Sporthalle zur Verfügung. Sie erreicht die rechtlich vorgegebene Minimalgrösse⁴ von 288 m² nicht. Ein zeitgemässer Sportunterricht ist nur sehr bedingt möglich. Demnach findet der Sportunterricht der 5. und 6. Klasse in der Dreifachsporthalle Neumatt statt.

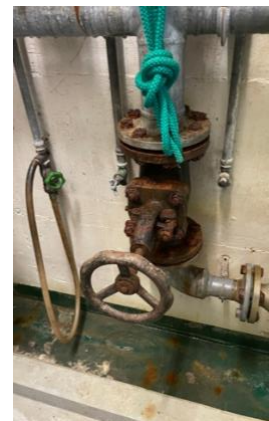


Die Dorfturnhalle aussen und innen. (Bilder: Gemeinde Belp)

- **Schulanlage Mühlematt:** Die Schulanlage Mühlematt verfügt über zwei Einfachsporthallen – Gurnigel und Thalgut – sowie über ein Lehrschwimmbecken. In den Anlagen wurden im Schuljahr 2023/24 pro Woche 96 Lektionen unterrichtet.

- Lehrschwimmbecken

Das Lehrschwimmbecken ist im Untergeschoss der Sporthalle Gurnigel untergebracht. Aktuell wird für die Schülerinnen und Schüler der 1. bis zur 4. Klasse durchschnittlich eine von insgesamt drei Wochenlektionen «Bewegung und Sport» im Lehrschwimmbecken abgehalten. Die technischen Anlagen sind in die Jahre gekommen. Bei einem Ausfall ist eine Sanierung aus wirtschaftlichen Gründen unverhältnismässig. Da in der Mühlematt keine Flächen für ein neues Lehrschwimmbecken zur Verfügung stehen – die Flächen sind für den Aussensport nötig – hat der Gemeinderat Belp im Januar 2021 einen Wettbewerb für ein neues Lehrschwimmbecken in der Schulanlage Neumatt lanciert. Aus diesem Wettbewerb ging im Januar 2022 das Siegerprojekt «Neptun» hervor.



Lehrschwimmbecken Gurnigel heute. Eine technische und bauliche Erneuerung ist unverhältnismässig. (Bilder: Gemeinde Belp)

⁴ Volksschulverordnung (VSV) Kanton Bern, Artikel 10 «Minimalvorschriften für Schul- und Sportanlagen»



Das Siegerprojekt «Neptun» in der Schulanlage Neumatt. (Bild: Enrico Garbin 2 Architetti, Matteo Rossetti)

Aus Kostengründen – circa CHF 9 Mio. – wurde der Neubau bisher nicht realisiert. Beim Wegfall des Lehrschwimmbeckens ist der Unterricht in die Sporthallen der anderen Schulstandorte zu verlagern. Die Vorgabe des Lehrplans 21 des Kantons Bern⁵ sieht zwar Schwimmen und Sicherheit im Wasser vor, doch gelten die Angaben nur für Schulen mit Zugang zur entsprechenden Infrastruktur. Den Wasser-Sicherheits-Check (WSC) müssen alle Schülerinnen und Schüler bis Ende des 4. Schuljahrs absolvieren. Der entsprechende Unterricht kann auch im Freibad erfolgen oder in einer Drittgemeinde stattfinden.

- Sporthalle Gurnigel
Die Sporthalle Gurnigel und das Lehrschwimmbecken wurden zwischen 1969 und 1972 gebaut. Die Tragstruktur blieb seither unverändert. 2009 wurden der Sporthallenboden erneuert, 2012 drei Lichtkuppeln ersetzt. Die Sporthalle kann weiterhin genutzt werden, auch wenn das Lehrschwimmbecken geschlossen ist.



Sporthalle Gurnigel – Im Erdgeschoss befindet sich die Einfachsporthalle, im Untergeschoss das Lehrschwimmbecken. (Bilder: Gemeinde Belp)

- Sporthalle Thalgut
Ursprünglich hat der Denkmalschutz des Kantons Bern die Sporthalle als «erhaltenswert» eingestuft. 2019 wurde sie aus dem Inventar entlassen. Die 1953 erstellte Halle wurde 1988 nordseitig mit Werkräumen erweitert. Auch der Aussengeräterraum wurde aufgestockt.

Mit der körperlichen Entwicklung erhöht sich auch der Bewegungsradius eines Kindes. So legen zum Beispiel Jugendliche mit drei Schritten eine weitere Distanz zurück als Kinder aus der 3. oder 4. Klasse. Für Jugendliche erfordert dies unter anderem bei Sportspielen ein genügend grosses Spielfeld mit entsprechenden Markierungen. Da diese in der Mühlematt nicht vorhanden sind, findet der Sportunterricht in der Oberstufe während der Doppellektionen wann

⁵ Lehrplan 21 des Kantons Bern. Bewegen im Wasser. 23.06.2016

immer möglich in der Dreifachsporthalle Neumatt statt. Dies bedingt die Verschiebung mit dem Velo von der Mühlematt in die Neumatt und bei anschliessendem Unterricht wieder zurück.



Sporthalle Thalgut mit dem Anbau Werkräume (linkes Bild, rechts) innen und aussen. (Bilder: Gemeinde Belp)

Die Gestaltung des Stundenplans wird dadurch erschwert. Bei der Stundenplanung sind ohnehin zahlreiche Parameter zu berücksichtigen (z. B. Verfügbarkeit von Sporthallen und Fachräumen, Blockzeiten, Verschiebungen). Damit im Rahmen der Stundenplanung die nötigen Sportlektionen eingeplant werden können, braucht es zusätzlichen Raum. Basierend auf der hier dargelegten Situation sieht das Raumprogramm für die Mühlematt für die Zukunft deshalb eine neue Dreifachturnhalle vor – als Ersatz für die Sporthallen Gurnigel, Thalgut und das Lehrschwimmbecken. Eine Dreifachsporthalle lässt sich unterteilen. Die Halle lässt sich demnach als eine einzige grosse Halle, als zwei Hallen unterschiedlicher Grösse oder als drei Hallen nutzen. Mit einer Doppelsporthalle könnten die Stundenpläne nicht mehr erstellt werden.

- **Schulanlage Neumatt:** Die Schulanlage Neumatt verfügt über eine Dreifachsporthalle. Nebst den Schülerinnen und Schülern der Neumatt werden dort auch Schülerinnen und Schüler der Schulstandorte Dorf (5. und 6. Klasse), Belpberg (Kindergarten bis 6. Klasse) und Mühlematt (7. bis 9. Klasse) unterrichtet.



Die Sporthalle Neumatt aussen und innen. (Bilder: Daniel Widmer, Gemeinde Belp)

Eigentlich verfügt die Neumatt über eine weitere Sporthalle. In dieser Halle wurden im Frühling 2017 massive Feuchtigkeitsschäden festgestellt. Der Hallenboden musste komplett entfernt werden. Da zu diesem Zeitpunkt kein akuter Handlungsbedarf vorlag, wurde eine Sanierung der Turnhalle zurückgestellt. Derzeit wird die Halle durch den «Boule Club Belp» und «Karate Belp» zwischengenutzt. Der Vertrag wurde am 1. Juni 2020 auf 10 Jahre abgeschlossen. Eine Kündigung per Ende Mai 2027 ist möglich.

22. Oktober 2024

- **Schulanlage Belpberg:** Die Schulanlage Belpberg verfügt über keine Sporthalle. Der Unterricht findet im Lehrschwimmbecken sowie im Umfang von total 4 Lektionen in der Dreifachsporthalle Neumatt statt.